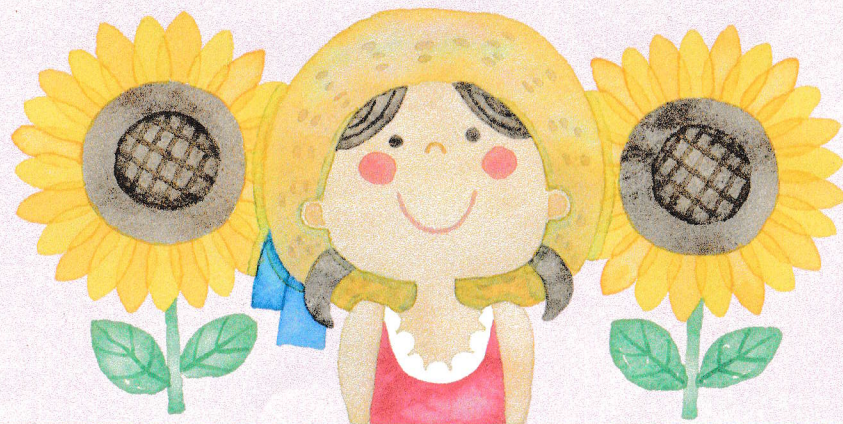
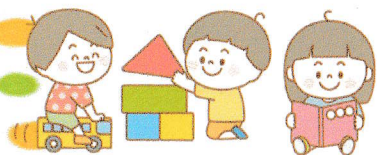


児童発達支援  
放課後等デイサービス  
における  
支援プログラム 公表



合同会社ハートライフ  
令和7年 3月



# 児童発達支援・放課後等デイサービス は一とらいふ 支援プログラム

## 健康・生活

生活のリズムを身に付けられるように支援を行います。  
(まつ・すわる・かたづける)  
身の回り、排せつ、手洗い、日常生活のリズムを身に付けられるよう支援を行います



## 家族支援

ご家族様との情報交換を行い子育ての悩みなどの相談・助言を行います

## 運動・感覚

粗大運動（トランポリン・ボール遊び・ターザンロープ・散歩）等で運動強化しながら支援を行う。微細運動（切る・つまむ・通す・書く・工作・粘土・手遊び・ゼリー）等の支援を行う。



## 認知・行動

感情の概念、時間の概念（時計タイマーを使用）色や数字など50音表等に興味関心を育つように支援を行っています。  
外出や集団でのルール行動を学び集団で過ごせる情緒を声掛けで支援する。



## 言語

## コミュニケーション

就学前：ごっこ遊び・絵カード・単語カード・指さし等を行い発語へ繋げていく支援を行います。  
就学後：読む・書く・行動のコントロール、気持ちの切り替えの声掛けで支援を行います。



## 人間関係 社会性

集団生活・学習の習慣・学校や園生活でのスキル支援を行います。自分の気持ちが伝えられる事ができるように言葉のキャッチボールができるようになり、話すことの楽しさを感じる事ができるように支援しています



事業所理念	子どもとその家族の笑顔のために	
支援方針	1人1人の個性を大事にしながら安心できる居場所づくり心がけています。社会へと飛び立つ必要なマナーを身に付けて愛される人になってほしいとの気持ちをこめて、食育、工作、様々なプログラムを取り入れた支援を行います。	
営業時間	9時00分～18時00分	送迎：あり

領域	支援内容	
健康生活	生活のリズムを身に付けられるように支援をおこないます。（まつ・すわる・かたずける）身の回り、排泄、手洗い、日常生活のリズムを身に付けられる様に支援を行います。	
運動・感覚	粗大運動（トランポリン、ボール遊び、散歩）等で運動強化しながら支援を行う。	微細
	運動（切る、つまむ、とおす、かく、工作、粘土、手遊びゼリー）等の支援を行う。	
認知・行動	感情の概念、時間の概念（時計やタイマーを使用）色や数字など50音表等に興味関心を育つように支援を行っています。外出や集団でのルール行動を学び集団で過ごせる情緒を言葉かけを行う。	
言語 コミュニケーション	ごっこ遊び、絵カード、単語カード指差しなど行い発語へとつなげていく支援を行います。絵本の読み聞かせを行い絵や字への興味につなげる。挨拶が身に付けられる様に声掛けを行う。	
人間関係 社会性	集団生活、学習生活、園生活でのスキル支援を行う。自分の気持ちが伝える事ができる様に言葉のキャッチボールが出来るようになり、話す事の楽しさを感じる事が出来るように支援を行う。	

家族支援	保護者様との情報交換を行い子育ての悩みなどに、助言・相談を行う。
移行支援	将来に向けて、集団活動やコミュニケーションで関わり方が出来るように支援を行う
地域支援・地域連携	将来、子どもたちが社会と関わり生活するうえで目標とした包括的な支援を行う。児童相談所・医療関係等の連携ケース会議への出席を行う。

職員教育等：必要に応じて公的な外部研修、他事業所との虐待防止（身体拘束）に関する研修、事故・感染症・防犯・災害に関する研修。職員の質の向上のための事業所内研修

主な行事等	季節に沿ったイベント（節分・ひな祭り・クリスマス会・プール。）可能な限り他事業所との運動会を開催し利用者同士が関われる場を作り機会を用意する
-------	--

事業所理念	子どもとその家族の笑顔のために	
支援方針	1人1人の個性を大事にしながら安心できる居場所づくり心がけています。社会へと飛び立つ必要なマナーを身に付けて愛される人になってほしいとの気持ちをこめて、食育、工作、様々なプログラムを取り入れた支援を行います。	
営業時間	9時00分～18時00分	送迎：あり

領域	支援内容	
健康生活	生活のリズムを身に付けられるように支援をおこないます。（まつ・すわる・かたずける）身の回り、排泄、手洗い、日常生活のリズムを身に付けられる様に支援を行います。	
運動・感覚	粗大運動（トランポリン、ボール遊び、ターザンロープ、散歩）等で運動強化しながら支援を行う。 微細運動（切る、つまむ、とおす、かく、工作、粘土、手遊びゼリー）等の支援を行う。	
認知・行動	感情の概念、時間の概念（時計やタイマーを使用）色や数字など50音表等に興味関心を育つように支援を行っています。外出や集団でのルール行動を学び集団で過ごせる情緒を言葉かけを行う。	
言語 コミュニケーション	就学後：読む、書く、行動のコントロール、気持ちの切り替えの声掛けで支援を行う。	他
人間関係 社会性	児との関わり（良い事・悪い事）の理解ができる 集団生活、学習生活、園生活でのスキル支援を行う。自分の気持ちが伝える事ができる様に言葉のキャッチボールが出来るようになり、話す事の楽しさを感じる事が出来るように支援を行う。	

家族支援	保護者様との情報交換を行い子育ての悩みなどに、助言・相談を行う。
移行支援	将来に向けて、集団活動やコミュニケーションで関わり方が出来るように支援を行う
地域支援・地域連携	将来、子どもたちが社会と関わり生活するうえで目標とした包括的な支援を行う。児童相談所・医療関係等の連携ケース会議への出席を行う。

職員教育等：必要に応じて公的な外部研修、他事業所との虐待防止（身体拘束）に関する研修、事故・感染症・防犯・災害に関する研修。職員の質の向上のための事業所内研修

主な行事等	季節に沿ったイベント（節分・ひな祭り・クリスマス会・プール。）可能な限り他事業所との運動会を開催し利用者同士が関われる場を作り機会を用意する
-------	--